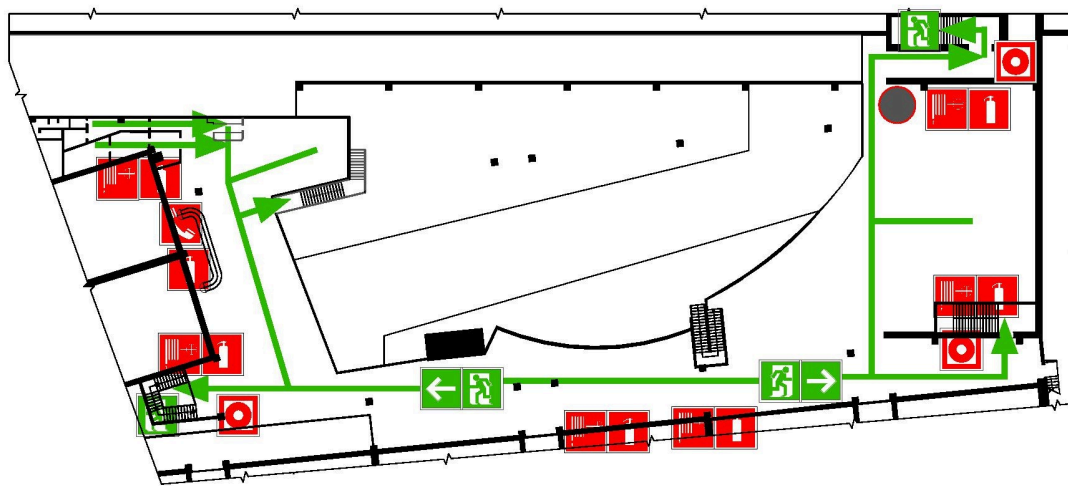


ПЛАН ЭВАКУАЦИИ

при возникновении пожара или других чрезвычайных ситуациях
из помещений 2-го этажа антресоли ЗАО "Попечитель",
по адресу: М.О., Красногорский р-н, пос. Путилково, стр.16а

Разработано:
ООО "ГК "ПОЖАРНАЯ
БЕЗОПАСНОСТЬ И
СТРОИТЕЛЬСТВО 21 ВЕК"
тел. 8 (499) 136-35-42

**ПРИ ПОЖАРЕ
ЗВОНИТЬ 01**



СОРИЕНТИРУЙТЕСЬ
НА ПЛАНЕ
ОПРЕДЕЛИТЕ
СВОЕ
МЕСТОПОЛОЖЕНИЕ
ДЕЙСТВУЙТЕ ПО
ИНСТРУКЦИИ

УСЛОВНЫЕ ОБОЗНАЧЕНИЯ

	ВЫ НАХОДИТЕСЬ ЗДЕСЬ		ПОЖАРНЫЙ КРАН		НАПРАВЛЕНИЕ ДВИЖЕНИЯ К ЭВАКУАЦИОННОМУ ВЫХОДУ
	КНОПКА ВКЛЮЧЕНИЯ ПОЖАРНОЙ АВТОМАТИКИ		ЭЛЕКТРИЧЕСКИЙ ЩИТ		НАПРАВЛЕНИЕ ДВИЖЕНИЯ ВВЕРХ/ВНИЗ ПО ЛЕСТНИЦЕ
	ОГНЕТУШИТЕЛЬ		МЕСТО СБОРА		ПУТЬ К ОСНОВНОМУ ЭВАКУАЦИОННОМУ ВЫХОДУ
	ЭВАКУАЦИОННЫЙ ВЫХОД		ПУТЬ К МЕСТУ СБОРА		ПУТЬ К ЗАПАСНОМУ ЭВАКУАЦИОННОМУ ВЫХОДУ
	ТЕЛЕФОН		ЗАПАСНЫЙ ВЫХОД		

ДЕЙСТВИЯ ПРИ АВАРИИ

- СОХРАНЯЙТЕ СПОКОЙСТВИЕ!
СООБЩИТЕ ПО ТЕЛЕФОНУ **01**:
- АДРЕС ОБЪЕКТА
 - ЧТО ПРОИЗОШЛО
 - ИМЕЮТСЯ ЛИ ПОСТРАДАВШИЕ
 - СВОЮ ФАМИЛИЮ
 - ЛОКАЛИЗИРУЙТЕ АВАРИЮ

 - ПРЕДОТВРАТИТЕ РАЗВИТИЕ АВАРИИ
 - ИСПОЛЬЗОВАТЬ СРЕДСТВА ЗАЩИТЫ
 - ОБОЗНАЧИТЬ МЕСТО АВАРИИ
 - ЭВАКУИРУЙТЕ ЛЮДЕЙ

 - ОКАЖИТЕ ПЕРВУЮ ПОМОЩЬ ПОСТРАДАВШИМ
 - ОРИЕНТИРУЙТЕСЬ ПО ЗНАКАМ НАПРАВЛЕНИЯ ДВИЖЕНИЯ

ДЕЙСТВИЯ ПРИ ПОЖАРЕ

- СОХРАНЯЙТЕ СПОКОЙСТВИЕ!
СООБЩИТЕ ПО ТЕЛЕФОНУ **01**:
- АДРЕС ОБЪЕКТА
 - МЕСТО ВОЗНИКНОВЕНИЯ ПОЖАРА
 - СВОЮ ФАМИЛИЮ

ЭВАКУИРУЙТЕ ЛЮДЕЙ

 - НАЖМИТЕ КНОПКУ ВКЛЮЧЕНИЯ ПОЖАРНОЙ АВТОМАТИКИ
 - ОРИЕНТИРУЙТЕСЬ ПО ЗНАКАМ НАПРАВЛЕНИЯ ДВИЖЕНИЯ
 - ОКАЖИТЕ ПЕРВУЮ ПОМОЩЬ ПОСТРАДАВШИМ
 - ПО ВОЗМОЖНОСТИ, ПРИМИТЕ МЕРЫ ПО ТУШЕНИЮ ПОЖАРА

 - ИСПОЛЬЗУЙТЕ СРЕДСТВА ПРОТИВОПОЖАРНОЙ ЗАЩИТЫ
 - ОБЕСТОЧИТЬ ПОМЕЩЕНИЕ
 -